



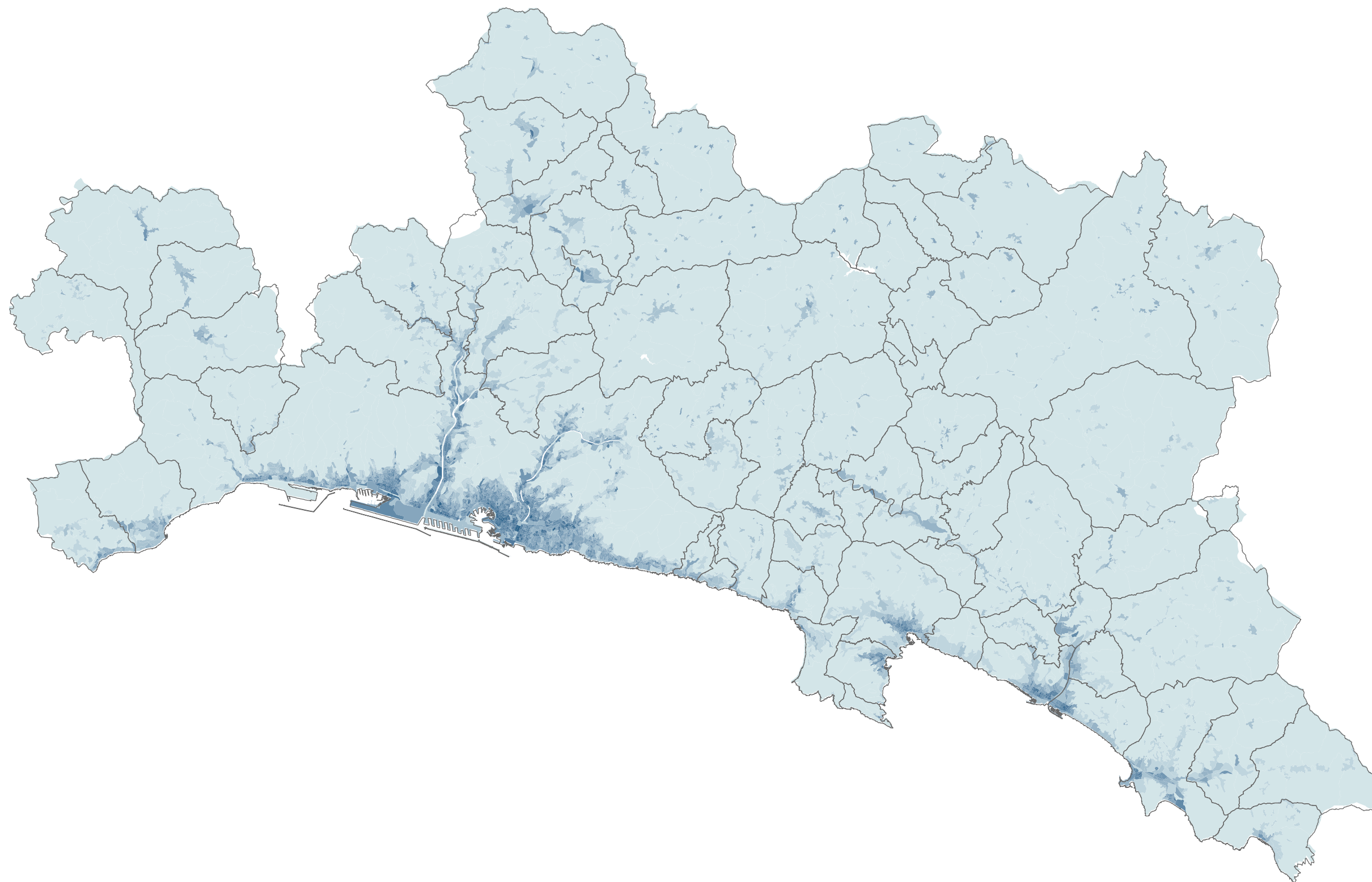
Indice di densità insediativa

Livello: Sezione di Censimento

Indice che mostra il rapporto tra la frazione urbanizzata del territorio rispetto agli spazi non urbanizzati, a livello comunale.
Per esempio per il territorio di una zona omogenea si calcola come: Area edificata per zona omogenea/area del territorio di una zona omogenea (m2).

Superficie Urbanizzata Sezione Cens./Superficie Sezione Cens. (m2)

- 0,000 - 0,039
- 0,040 - 0,096
- 0,097 - 0,154
- 0,155 - 0,219
- 0,220 - 0,290
- 0,291 - 0,364
- 0,365 - 0,451
- 0,452 - 0,559
- 0,560 - 0,692
- 0,693 - 1,014



Inquadramento Provincia di Taranto

